

## **МБОУ ДО «Свежий ветер»**

**Мультимедийная презентация «Секреты цвета» к учебному занятию раздела «Гармония в рисунке и живописи»**

**тема: «Цветовая гармония»**

**дополнительной общеобразовательной общеразвивающей программы «Азбука творчества»**

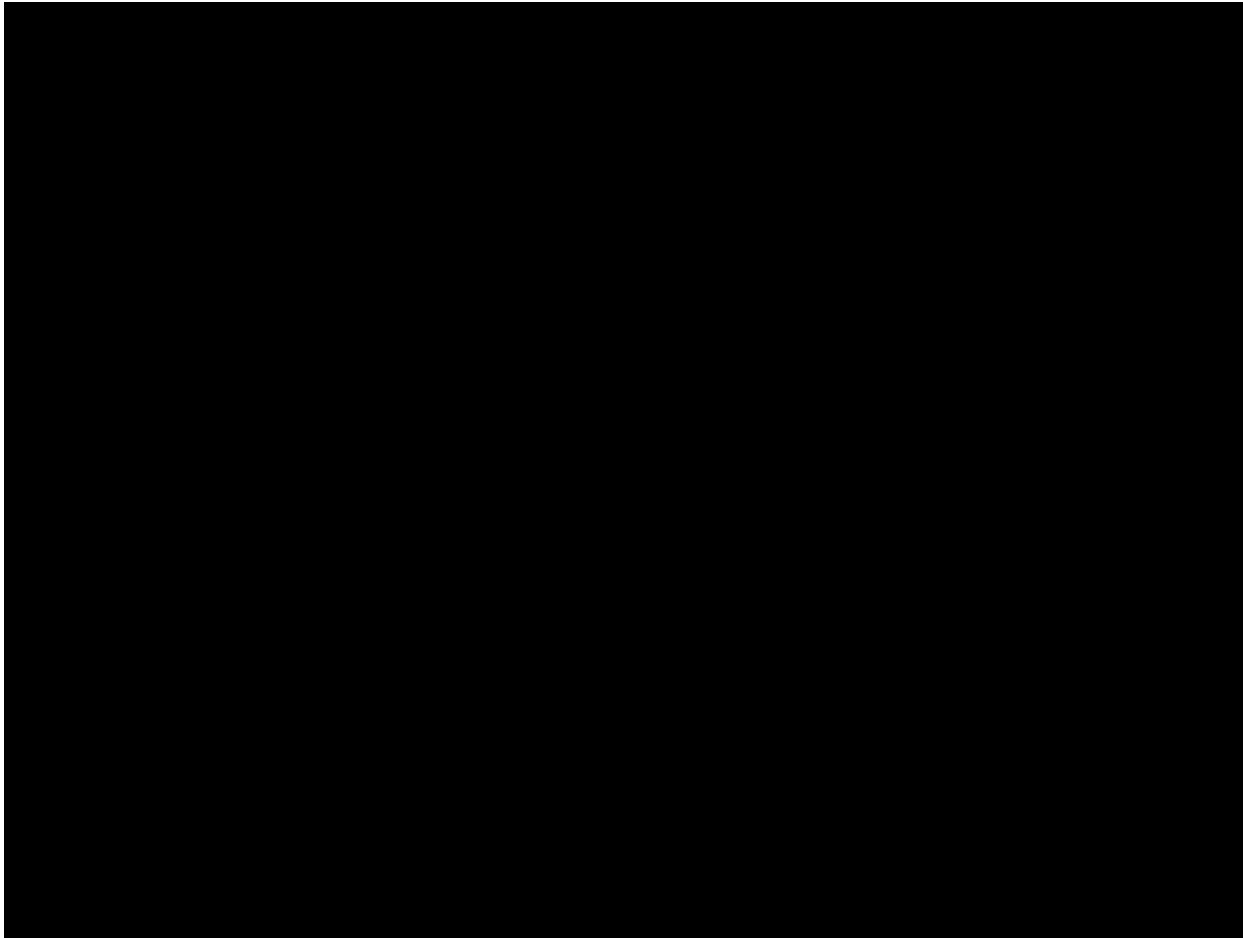
**Проект «Образовательная орбита «Невозможное - возможно»**

**Педагог дополнительного образования  
Хорева Анжелика Александровна**

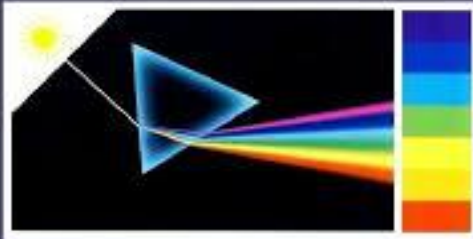


**Тольятти 2024**

# ВИДЕОРОЛИК «СПЕКТР СВЕТА». ЭКСПЕРИМЕНТ ОТ «ГАЛИЛЕО»



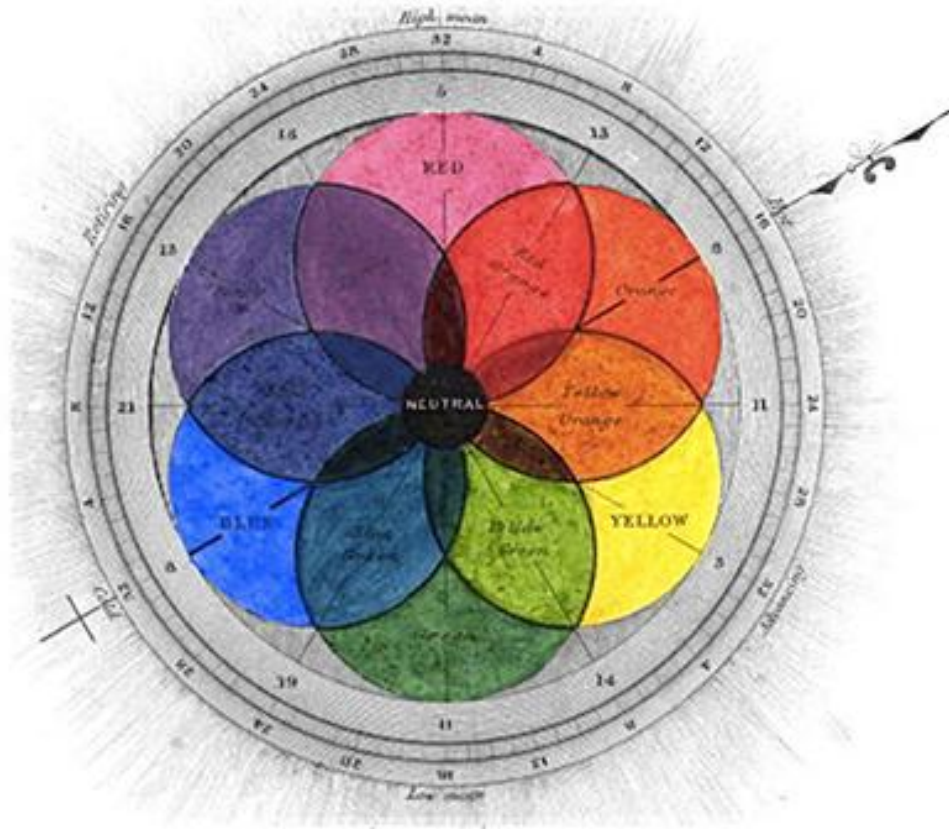
# Цветовой круг Ньютона



В 1666 г. Ньютон провел эксперимент по рассеиванию светового луча с помощью призмы: затемнил окно и оставил в нём небольшое отверстие. Ньютон расположил перед солнечным лучом, проникающим сквозь это отверстие, стеклянную призму. Белый луч света, пройдя через призму, превратился в последовательный ряд цветов, которые отобразились на расположенном позади призмы экране. В результате он получил 7 явно различимых цветов спектра.



# ЦВЕТОВАЯ СИСТЕМА ГЕТЕ

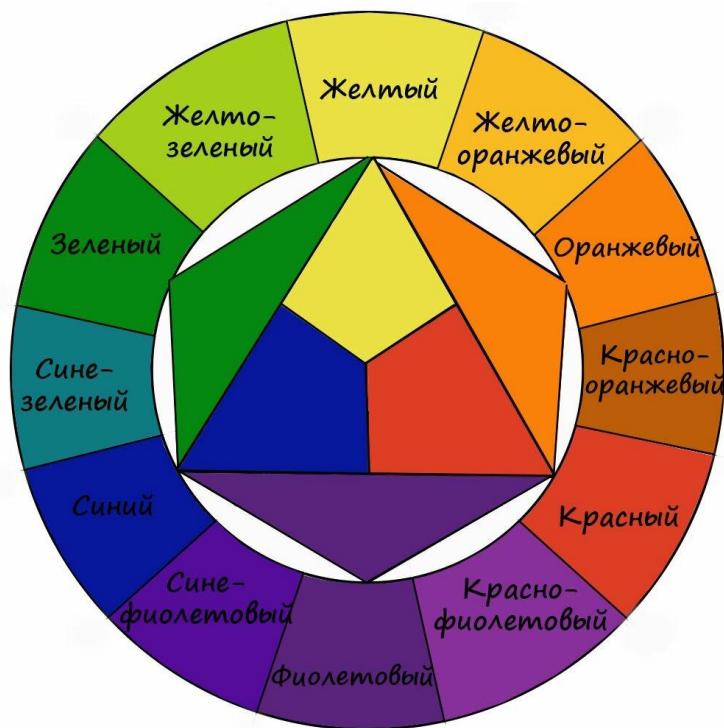


Иоганн Гёте был не согласен с теорией цвета Ньютона. У него был несколько иной подход, он искал принцип гармонизации цветов не в физических законах, а в закономерностях цветового зрения.

Главная работа Иоганна Гёте - это "Учение о цвете", над которой он работал 20 лет (1790 - 1810 года). Ценность труда заключается в том, что были сформулированы тонкие психологические состояния, которые связаны с восприятием контрастных цветовых сочетаний. Гёте выделил два вида воздействия цвета на человека - это физиологическое, то есть на организм человека, и психологическое.



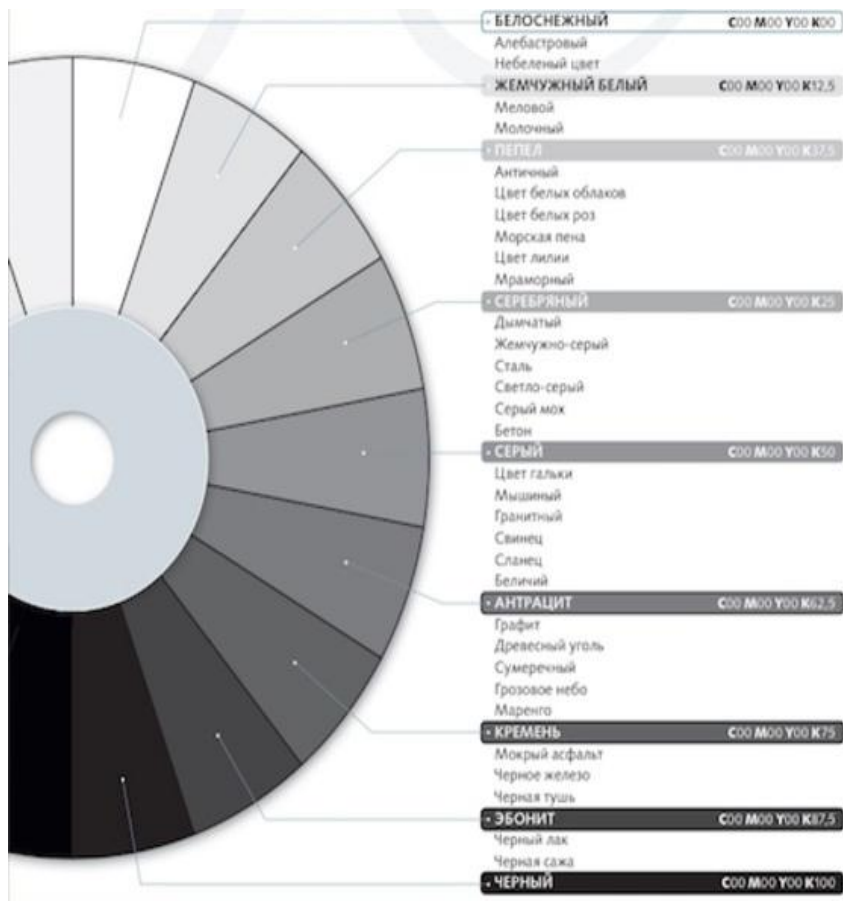
# ЦВЕТОВОЙ КРУГ ИТТЕНА



- Классический двенадцатичастный цветовой круг, который предложил Йохансен Иттен.
- Цветовой круг Иттена состоит из 12 цветов.
- В основе цветовой гаммы круга Иттена лежат три цвета – красный, желтый, синий.
- Далее идут цвета второго порядка – фиолетовый, оранжевый и зеленый.
- Остальные цвета третьего порядка образуются путем смешивания основных и цветов второго порядка.



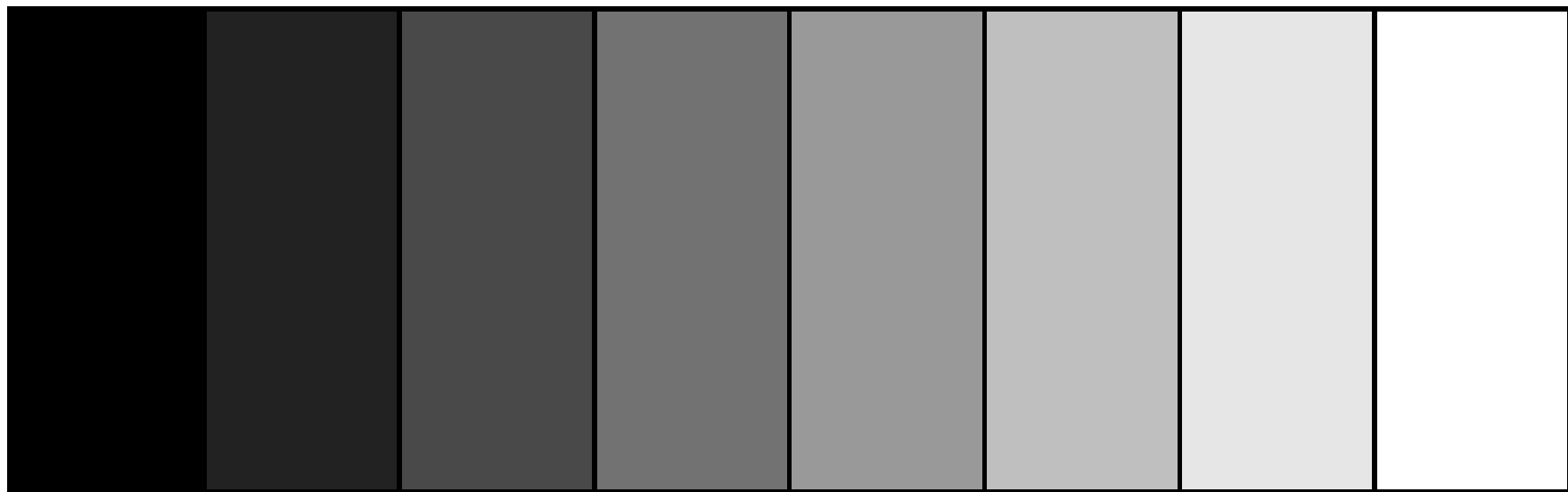
# АХРОМАТИЧЕСКИЕ ЦВЕТА



- Это цвета, не имеющие цветового тона конкретного оттенка спектра.



**Все ахроматические цвета можно расположить в ряд, начав с самого светлого и кончая самым темным. Образуется так называемый один непрерывный ряд по светлоте. На одном его конце находится белый цвет, на другом — черный.**



Черный



Серый



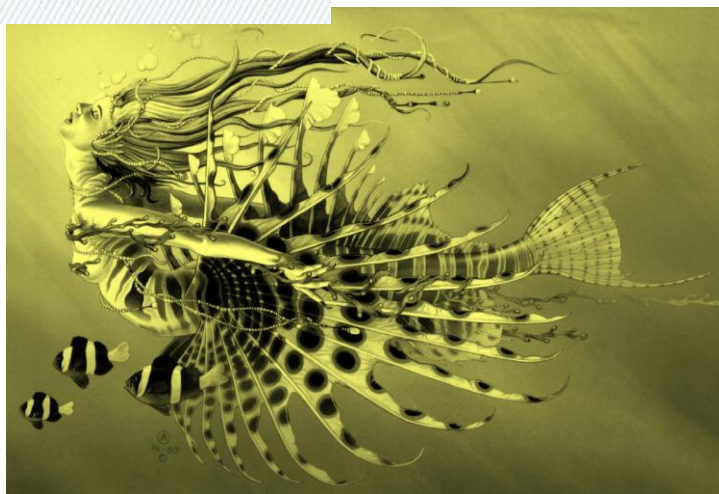
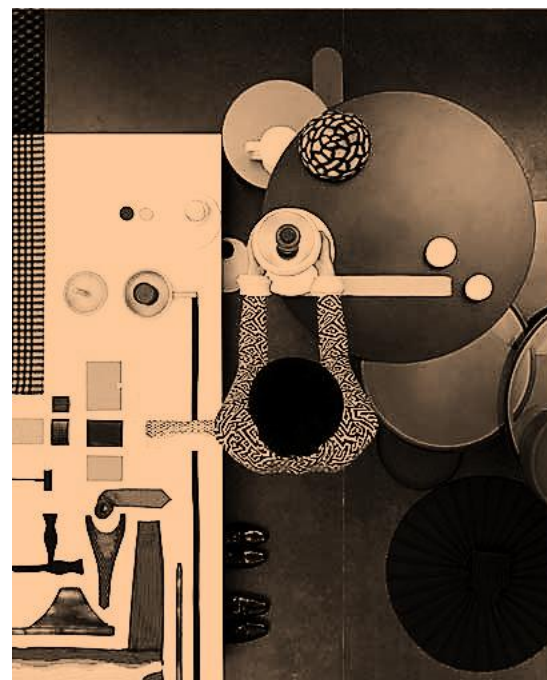
Белый

## АХРОМАТИЧЕСКАЯ КОМПОЗИЦИЯ

○ Состоит из белого, черного, и промежуточных серых оттенков. В нее могут быть включены небольшие пятна хроматического цвета. Используется для выявления формы, т.е. когда есть желание сделать акцент на форме.



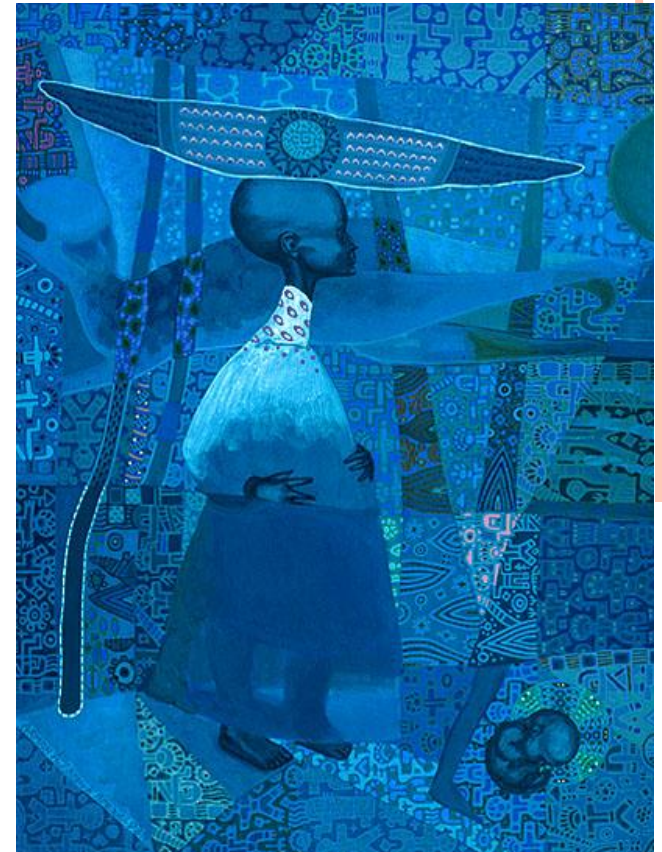
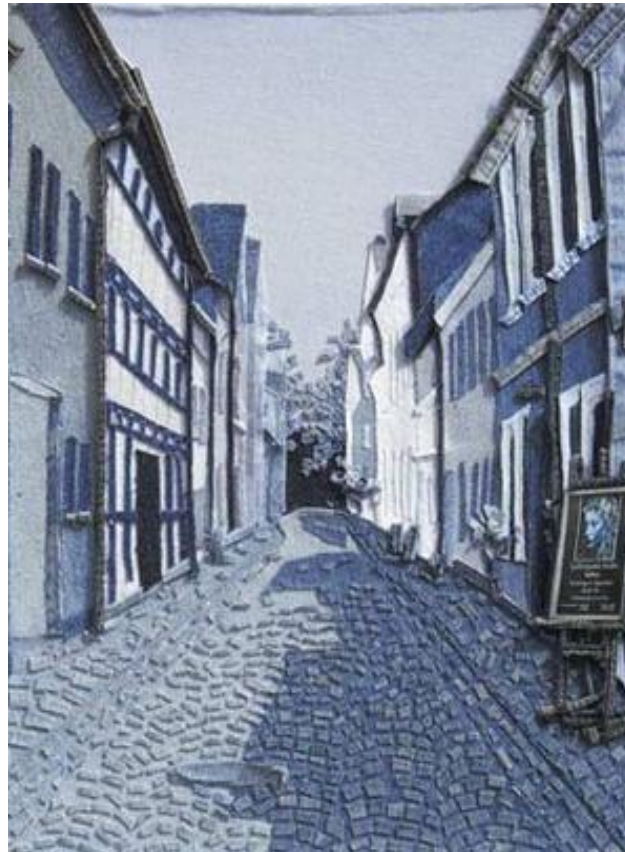
○ Полухроматическая композиция. Серый заменяется коричневым цветом.





# МОНОХРОМИЯ

○ В этой композиции доминирует один цветовой тон (+ несколько соседних цветов, воспринимаемых как оттенки основного). Цвет + ахроматический цвет (белый, черный, серый); цвет + зачернение или забеление.

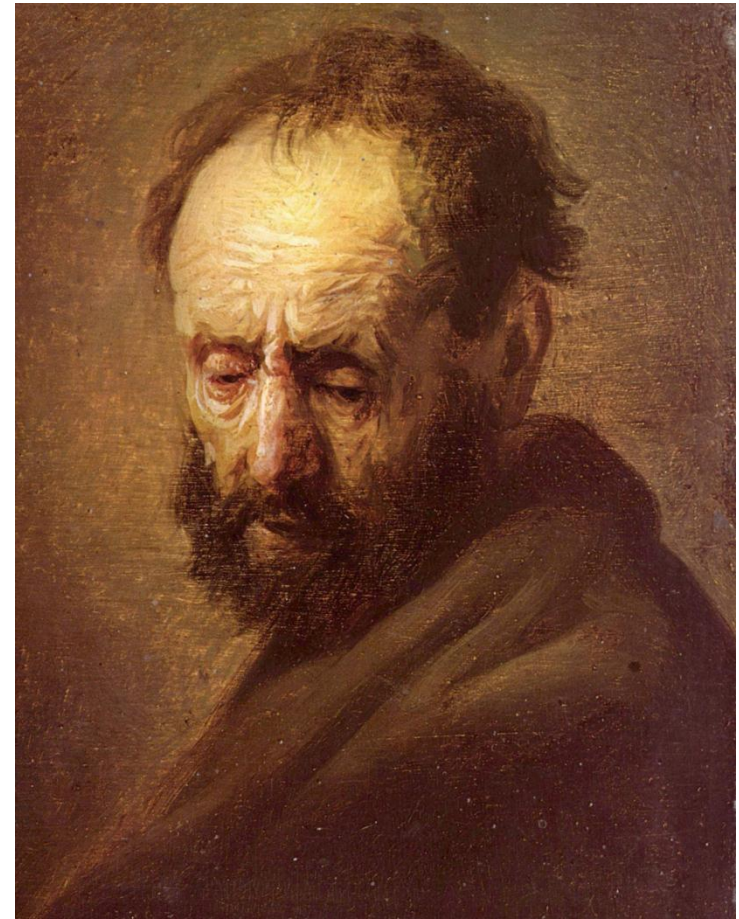


## ЧТО ВЫРАЖАЕТ МОНОХРОМНАЯ КОМПОЗИЦИЯ:

- а) классическая простота и ясность художественного языка (пример: древнегреческая живопись, краснофигурные и чернофигурные вазы);



○б) сильно направленное к определенной степени воздействие. Этот способ воздействия взят на вооружение религией. Пример: икона Владимирской Божьей Матери, Спас Нерукотворный, и другие иконы, убранство храмов, Рембрандт;



- в) сосредоточие на внутреннем мире (живопись Китая и Японии);
- г) старость, угасание жизненных сил, трагизм (поздний Тициан);



# Монохромия

Д) ПРОСТОТА, ДОХОДЧИВОСТЬ И БРОСКОСТЬ. ПРИМЕРЫ: ГЕРАЛЬДИКА, (НЕ ВСЕГДА), ИЗДЕЛИЯ МАССОВОЙ КУЛЬТУРЫ;

Е) РЕКЛАМА. ОДИН, ПУСТЬ ДАЖЕ НЕ ОЧЕНЬ ЯРКИЙ ЦВЕТ НА ФОНЕ МОНОХРОМНОЙ КОМПОЗИЦИИ СИЛЬНО ВЫДЕЛЯЕТСЯ.



## ОСНОВНЫЕ ХАРАКТЕРИСТИКИ ЦВЕТА:

Теплохолодность



Насыщенность и  
светлота

Насыщенность



Светлота



# ЦВЕТ – КАК ИНСТРУМЕНТ ГАРМОНИИ



- Цветоведение - наука о цвете, включающая знания о природе цвета, основных, составных и дополнительных цветах, основных характеристиках цвета, цветовых контрастах, смешении цветов, колорите, цветовой гармонии, цветовом языке, цветовой гармонии и цветовой культуре.
- **Мона Лиза**  
Леонардо да Винчи, ок. 1503 — 1519
- Гармония- это целостность, согласованность, закономерная связанность всех частей и элементов формы.



# ПОДВИЖНАЯ МОДЕЛЬ «ЦВЕТОВОЙ КРУГ»

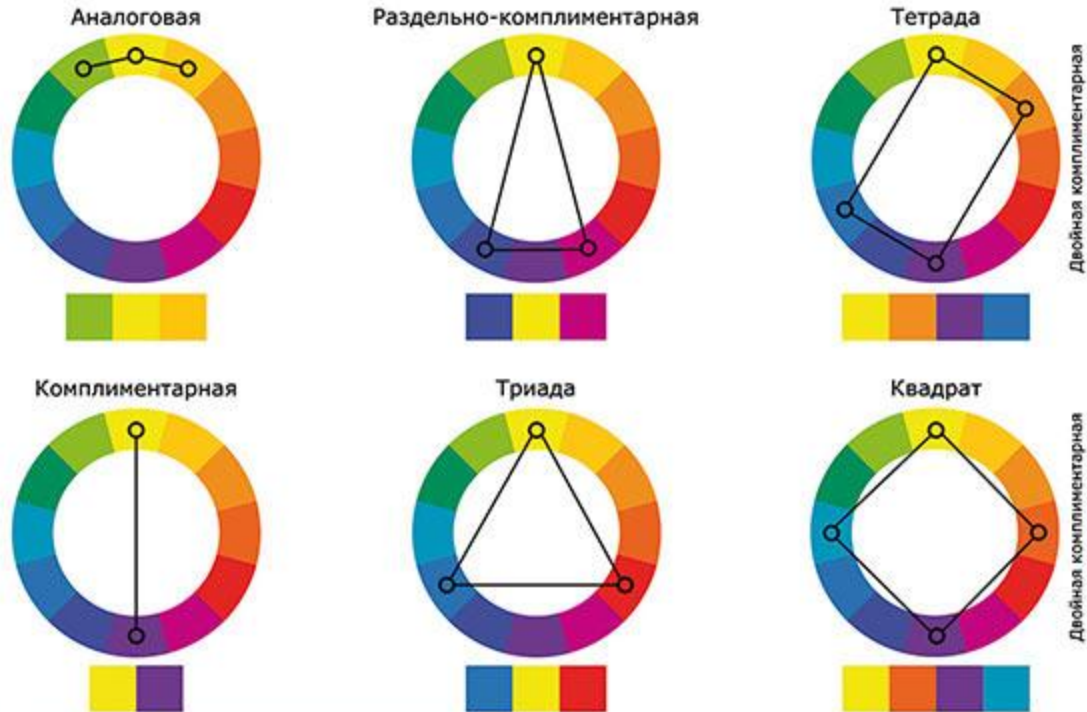




# ЦВЕТОВОЙ КРУГ: ПРИМЕНЕНИЕ. ЦВЕТОВЫЕ ГАРМОНИИ.

- Для чего можно использовать цветовой круг? Конечно же, для подбора цветowych сочетаний по цветовому кругу.
- Существует несколько классических комбинаций цветов, подбираемых с помощью цветового круга Иттена.

## Схемы цветowych сочетаний



# ЗАЧЕМ НУЖНО СОЧЕТАНИЕ ЦВЕТОВ

**КОЛОРИСТИКА** - ЭТО РАЗДЕЛ НАУКИ О ЦВЕТЕ, ИЗУЧАЮЩИЙ ТЕОРИЮ ПРИМЕНЕНИЯ ЦВЕТА НА ПРАКТИКЕ В РАЗЛИЧНЫХ ОБЛАСТЯХ ЧЕЛОВЕЧЕСКОЙ ДЕЯТЕЛЬНОСТИ.

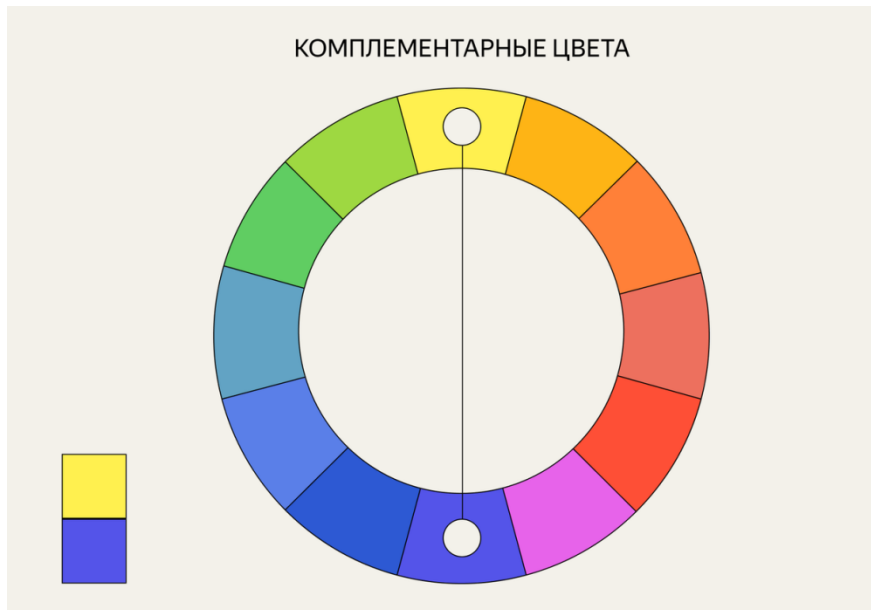
- Важно придерживаться гармоничного сочетания цветов по нескольким причинам:
- - **Эмоциональное воздействие.** Цвет может вызывать разные эмоции и настроение. Правильно подобранное сочетание цветов поможет создать нужную атмосферу и передать чувства.
- - **Удобочитаемость.** Не сочетаемые друг с другом цвета в одном пространстве сложно воспринимать как единое целое — создаётся ощущение хаоса. - Акцент на важном. Например, яркое выделение сразу привлечёт внимание и подскажет, куда его направить.
- - **Стиль и эстетика.** От сочетания разных цветов зависит восприятие. Например, дизайн в чёрно-белых цветах воспринимается как минималистичный и современный.
- - **Узнаваемость.** Определённое сочетание цветов, которое используется во всех **коммуникациях бренда** с пользователями, может помочь создать узнаваемый бренд.



**КОМПЛЕМЕНТАРНАЯ** — ЕСЛИ НУЖНО ИСПОЛЬЗОВАТЬ КОНТРАСТНЫЕ ЦВЕТА.  
НАПРИМЕР, СДЕЛАТЬ АКЦЕНТ НА ЧЁМ-ЛИБО И ПРИВЛЕЧЬ ВНИМАНИЕ К ЭЛЕМЕНТУ.

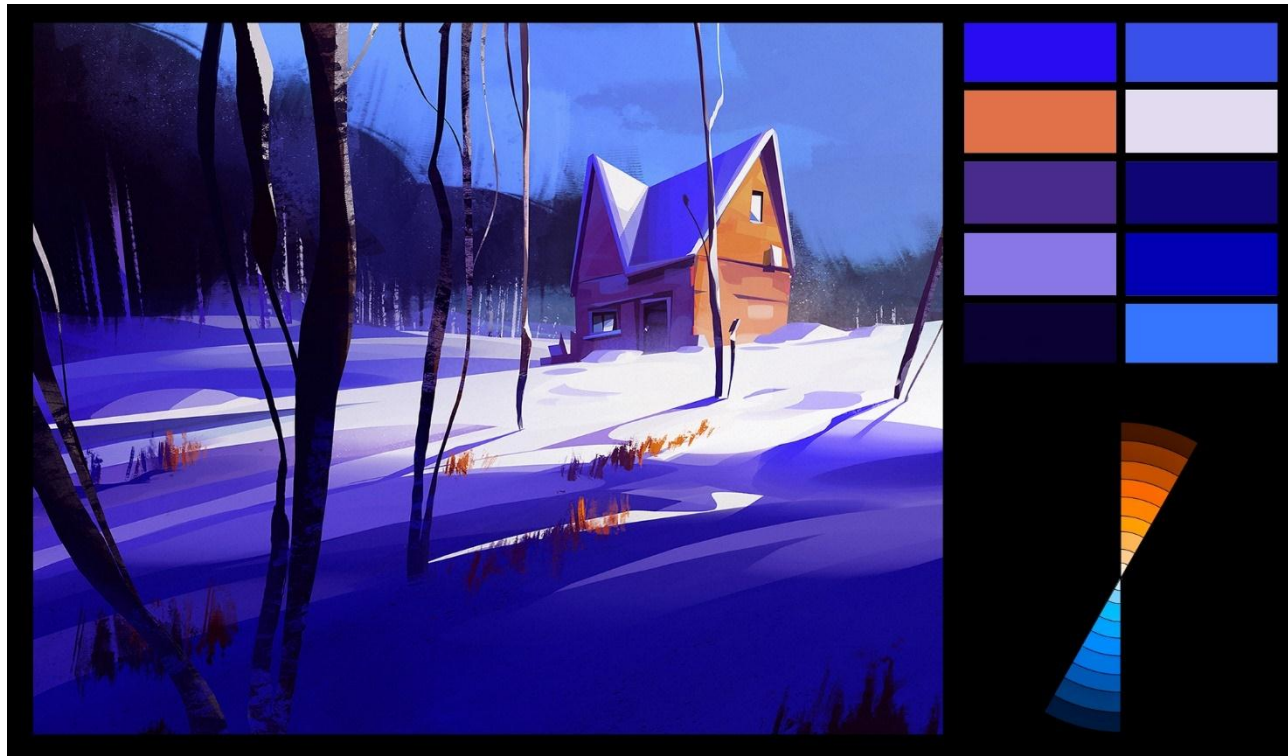
КОНТРАСТНЫЕ ЦВЕТА НАХОДЯТСЯ НА ПРОТИВОПОЛОЖНЫХ СТОРОНАХ КРУГА.  
ЧТОБЫ ПОДОБРАТЬ ТЕ, КОТОРЫЕ ИДЕАЛЬНО СОЧЕТАЮТСЯ МЕЖДУ СОБОЙ, НУЖНО ПРОСТО  
ПРОВЕСТИ ПРЯМУЮ ЛИНИЮ ЧЕРЕЗ ЦЕНТР

- Контрастные цвета, как правило, берут в разных пропорциях — одного больше, другого меньше. Если их использовать поровну, то цвета будут заглушать друг друга.

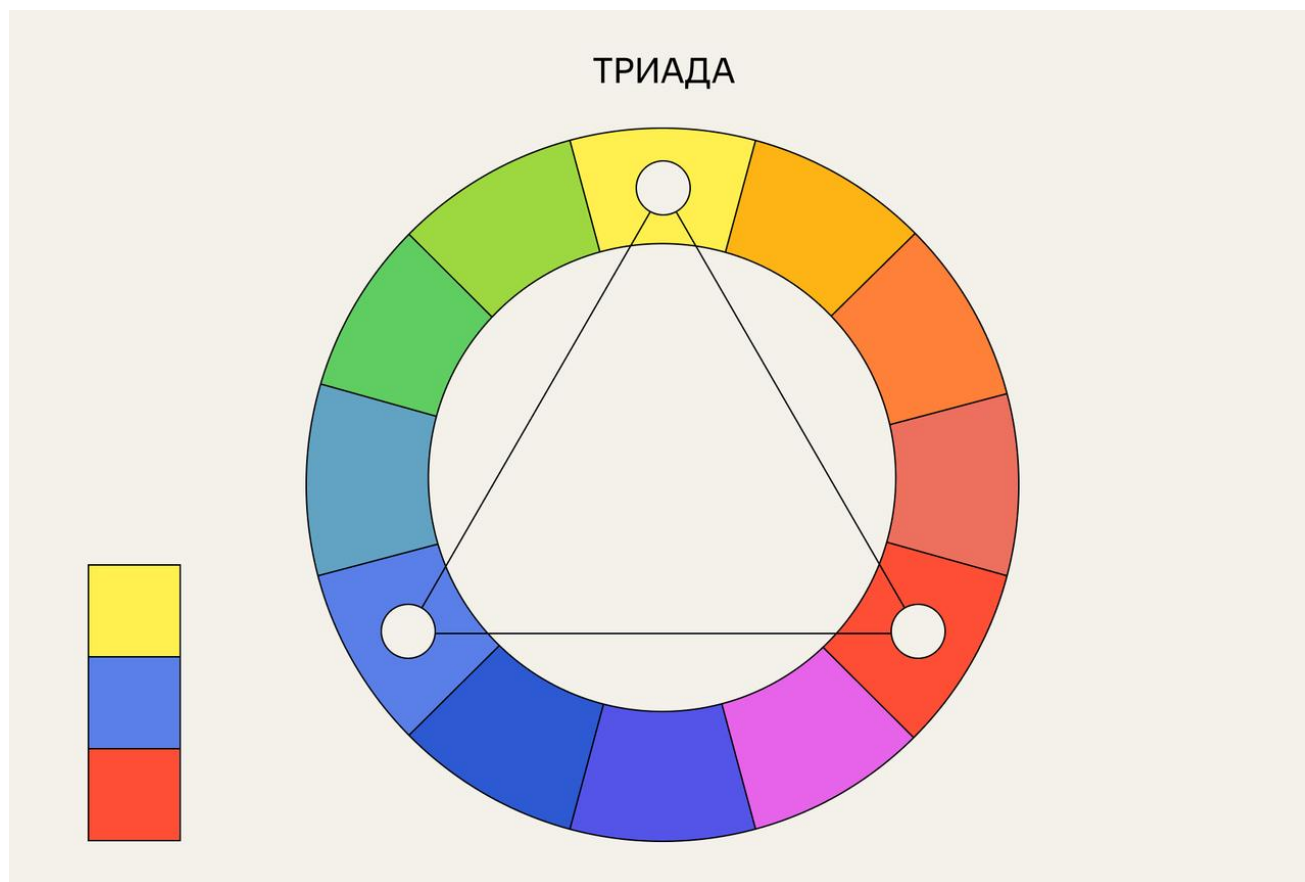


## ПОЛЯРНАЯ КОМПОЗИЦИЯ (КОМПЛИМЕНТАРНАЯ ЦВЕТОВАЯ СХЕМА)

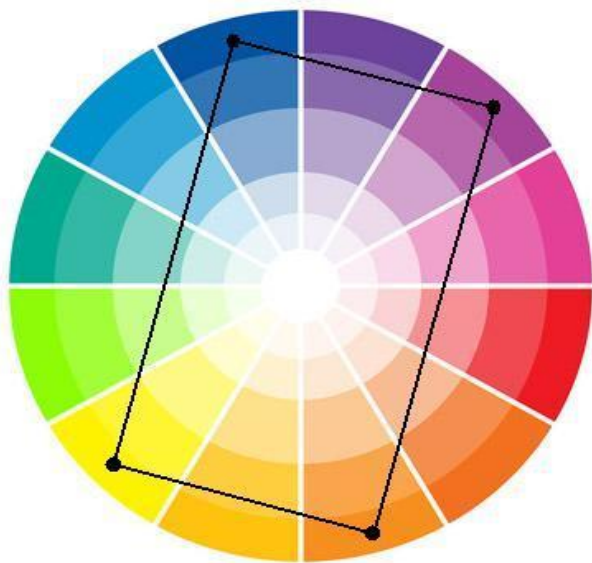
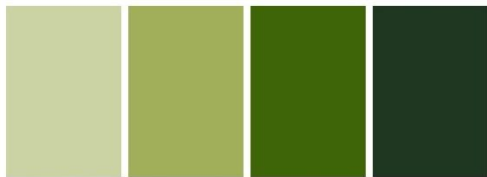
ДОМИНАНТОЙ СЛУЖИТ ПАРА КОНТРАСТИРУЮЩИХ ЦВЕТОВ  
ПРОТИВОПОЛОЖНЫХ (ПОЛЯРНЫХ В ЦВЕТОВОМ КРУГЕ).  
ПОЛЯРНУЮ КОМПОЗИЦИЮ СОСТАВЛЯЮТ ТОЛЬКО 2 ЦВЕТА.



**Триада, или сочетание трёх цветов, используют, когда нужно показать мягкий контраст. Найти такие цвета легко — достаточно нарисовать внутри круга равносторонний треугольник. Его вершины и будут теми цветами, которые гармонируют друг с другом.**



# ИГРА «УГАДАЙ КОМБИНАЦИЮ ЦВЕТОВ»



# РЕФЛЕКСИЯ

## ОТВЕТЬТЕ НА ВОПРОСЫ:

- Полезна ли была для вас информация?
- - Было ли вам интересно?
- - Было ли вам сложно? В чём?
- - Будете использовать цветовой круг в своей творческой деятельности?
- - С каким настроением вы работали?
- - Какое у вас сейчас настроение?

